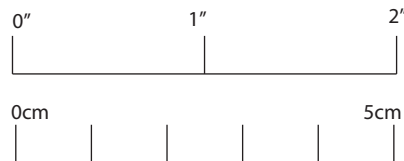
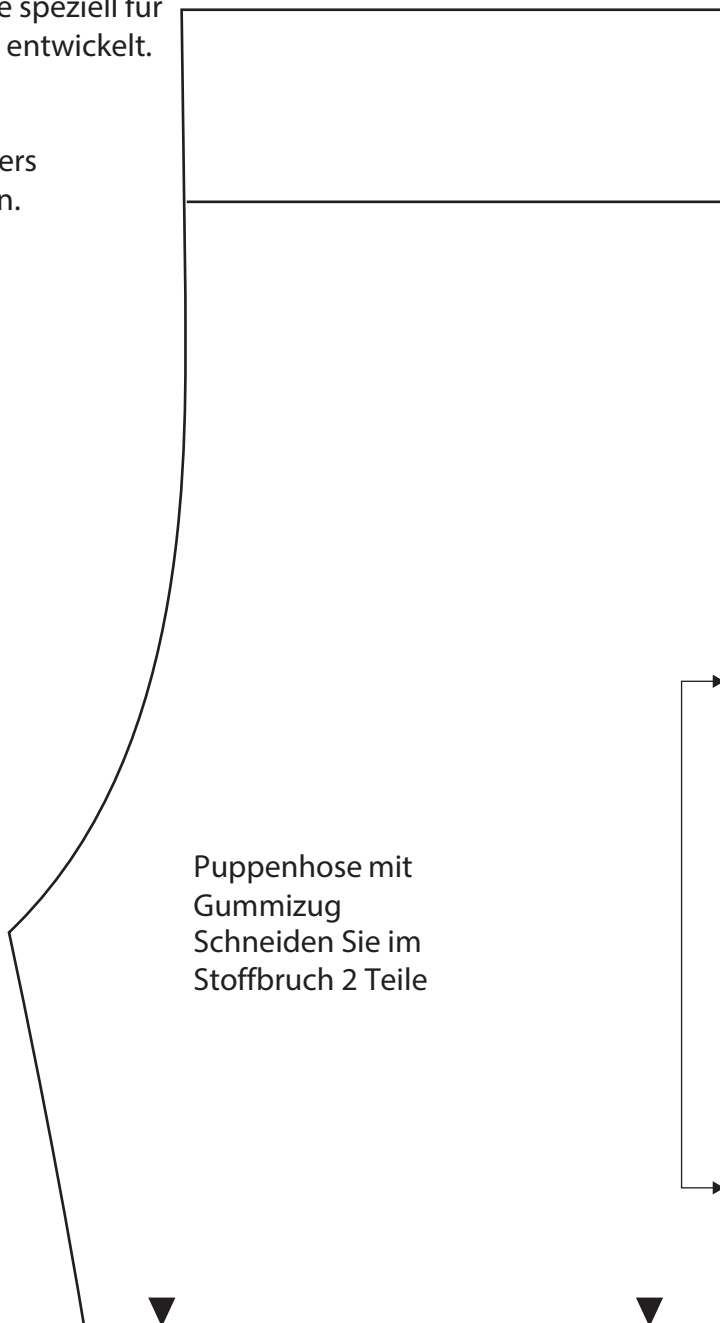


# Puppenhose mit Gummizug



Dieses Schnittmuster wurde speziell für die Stoffpuppen-Kollektion entwickelt.

1/4" (6mm) Nahtzugabe ist enthalten, sofern nicht anders in der Anleitung angegeben.



Puppenhose mit  
Gummizug  
Schneiden Sie im  
Stoffbruch 2 Teile

